

G HMP EDUKACE



**AKTUÁLNÍ NABÍDKA AKCÍ PRO ŠKOLY:
INTERAKTIVNÍ PROHLÍDKY**
(II. pololetí, školní rok 2024–2025)

Základní praktické informace

Termín, čas, délku trvání a téma vždy přizpůsobujeme individuálním možnostem a zájmům konkrétní školy.

Termín, čas a délka trvání: dle možností konkrétní školy (po dohodě) – termín si škola zvolí sama a rezervuje si ho buď mailem, nebo telefonicky na uvedených kontaktech (viz níže). Délka trvání by měla být minimálně 1 hodinu, ideální čas je 1,5–2 hodiny, akci ale můžeme prodloužit nebo naopak zkrátit – podle možností každé školy.

Náročnost prohlídky: každá prohlídka je obsahově i tematicky přizpůsobena konkrétní věkové skupině, prohlídky nejsou náročné – jsou poutavé, atraktivní a živé...

Návaznost na RVP: v rámci edukačních programů a interaktivních prohlídek pro školy je kladen důraz na návaznosti na konkrétní Rámcové vzdělávací programy (na vzdělávací oblasti a obory, klíčové kompetence a průřezová témata) se zaměřením na daný stupeň vzdělávání. Důraz je kladen i na smysluplné a kreativní zapojení nových médií a rozvoj digitální a mediální gramotnosti.

Počet žáků ve skupině: určeno na základě dohody s konkrétním pedagogem, ideální počet je do 30 žáků (akci lze ale uspořádat i pro mnohem menší či větší skupiny – tzn. pro jakoukoliv skupinu s ohledem na komfort skupiny ve výstavních prostorách – maximálně cca 60 lidí).

Vstupné na výstavu:

- 90 Kč Dům U Kamenného zvonu; Zámek Troja; Městská knihovna, 2. patro
- 60 Kč Bílkova vila, Dům fotografie
- 50 Kč žáci ZŠ do 10 let – všechny objekty GHMP

Cena programů pro školy:

- vstupné na výstavu (90 Kč / 60 Kč / 50 Kč) + 20 Kč za program / žák nebo student
- 0 Kč + 20 Kč za program / děti z mateřských škol
- 0 Kč + 20 Kč za program / žáci nebo studenti uměleckých škol
- 50 Kč edukační program bez prohlídky výstavy (pouze výtvarný workshop)
- 50 Kč edukační program k veřejné plastice
- pedagogický doprovod školních skupin – zdarma
- pro ukrajinské občany vstup na programy zdarma, na výstavu běžné vstupné

Všechny expozice jsou velice snadno dostupné MHD.

Dům U Kamenného zvonu, Colloredo-Mansfeldský palác a Městská knihovna (metro A „Staroměstská“, tramvaj – „Staroměstská“)

Zámek Troja (Metro C – „Nádraží Holešovice“ + autobus č. 112 – „Zoologická zahrada“)

Bílkova vila (tramvaj – „Chotkovy sady“, „Hradčanská“ nebo „Královský letohrádek“)

Dům fotografie (metro B – „Náměstí republiky“, tramvaj – „Náměstí republiky“)

Rezervace prohlídek – kontaktní informace:

e-mail: vzdelavani@ghmp.cz, edukace@ghmp.cz, lucie.haskovcova@ghmp.cz
tel.: 725 811 936, 606 612 987

Další důležité informace o akcích pro školy:

<http://www.ghmp.cz/umeni-interaktivne/umeni-interaktivne-pro-skoly/>

Informace o edukaci v GHMP:

<http://www.ghmp.cz/edukace/>

Legenda ikon použitých v popisu jednotlivých edukačních programů

Zaměření na stupeň vzdělávání:

- PV** Předškolní vzdělávání
- ZV** Základní vzdělávání
- ZUV** Základní umělecké vzdělávání
- SV** Střední vzdělávání
- VV** Vysokoškolské vzdělávání

Klíčové kompetence:

- KK** k učení
- KK** k řešení problémů
- KK** komunikativní
- KK** sociální a personální
- KK** občanské
- KK** pracovní
- KK** digitální

Pružková témata:

- OaSV** Osobnostní a sociální výchova
- VDO** Výchova demokratického občana
- VkMEGS** Výchova k myšlení v evropských a globálních souvislostech
- MuV** Multikulturní výchova
- EnV** Environmentální výchova
- MeV** Mediální výchova

Vzdělávací oblasti a obory:

- ČJ** Český jazyk a literatura
- Ma** Matematika a její aplikace
- CJ** Cizí jazyk
- ICT** ICT
- ČaJS** Člověk a jeho svět
- Dě** Dějepis
- VkO** Výchova k občanství
- Fy** Fyzika
- Che** Chemie
- Př** Přírodopis
- Ze** Zeměpis (Geografie)
- Hv** Hudební výchova
- Vv** Výtvarná výchova
- VkZ** Výchova ke zdraví
- Tv** Tělesná výchova
- ČaSP** Člověk a svět práce

Krátkodobé výstavy:

Ostrava: Návratný průzkum

18. 10. 2024 – 9. 2. 2025

Cíl a smysl prohlídky: Během edukačních programů a výtvarných workshopů zprostředkujeme návštěvníkům interaktivní a kreativní formou výstavu, která se soustředí na mapování proměn, vývoje a současného stavu ostravské alternativní kultury. Vysvětlíme si, že tyto změny započaly v 90. letech, jednak díky celospolečenskému dění ovlivněného transformací kdysi ryze industriálního regionu, a pak také postupným etablováním místních umělkyně a umělců na poli celorepublikové a v některých případech i střeoevropské scény apod. To vše spoluutvářelo vznik jednoho z nejvýraznějších lokálně kulturních center. Zdrojem inspirace se nám stanou vystavená díla vybraných ostravských výtvarníků a výtvarnic, rozdělená do pěti tematických sekcí. Prostřednictvím individuální interakce s díly a jejich následné interpretace a diskuze budeme konfrontovat a komparovat mnoho úhlů pohledu účastníků programu na jednotlivá konkrétní díla. V rámci výtvarných reakcí uplatníme kromě tradičních technik, jako je malba či fotografie, také širokou škálu experimentálních a konceptuálních přístupů a kombinovaných technik. V rámci využití nových médií si vyzkoušíme digitální malbu či rozličné manipulace s obrazem a fotografiemi v grafických programech na iPadech. Workshopy budou rozvíjet vizuální, informační a mediální gramotnost a podporovat kreativní a kritické myšlení.

Návaznosti na RVP:

Zaměření na stupeň vzdělávání:



KK k učení / k řešení problémů / komunikativní / sociální a personální / občanské / pracovní / digitální

Vzdělávací oblasti a obory:



Průřezová témata:



Místo: Městská knihovna (Mariánské náměstí 1, Praha 1)

<https://www.ghmp.cz/vystavy/ostrava-navratny-pruzkum/>

<https://www.ghmp.cz/budovy/mestska-knihovna-2-patro/>

Helena Wilsonová

12. 11. 2024 – 23. 2. 2025

Cíl a smysl prohlídky: Prostřednictvím edukačních programů a výtvarných workshopů bude návštěvníkům představeno kreativní formou souborné dílo významné české fotografky Heleny Wilsonové. Skrze interakci s jednotlivými fotografiemi bude přiblížen život a tvorba autorky, která proslula především dokumentováním neoficiální výtvarné scény v době normalizace v 70. letech v Československu. Zásadní události tohoto náročného politického období budou také vysvětleny. Cílem bude pozorovat, zkoumat a reflektovat její fotografie a fotografické celky, které se vyznačují silnou empatií a citem. Výtvarné reakce budou zaměřeny na portrétní a dokumentární fotografii, využity budou konceptuální a performativní přístupy i nejrůznější výtvarné metody a postupy, jako např. fotokoláž, fotomontáž, koláž a další kombinované techniky, kdy se budou zpracovávat a výtvarně recyklovat reprodukce prezentovaných fotografií. Zapojena budou rovněž nová média, přičemž budou využity mobilní aplikace zaměřené na postprodukcí vzniklých fotografií během programů. Akcentován bude především sociální a politický kontext, přiblížena bude i atmosféra doby. Edukační programy a výtvarné workshopy budou rozvíjet vizuální gramotnost a podporovat kreativní a kritické myšlení.

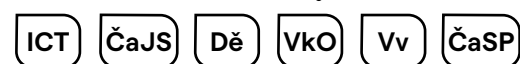
Návaznosti na RVP:

Zaměření na stupeň vzdělávání:



KK k učení / k řešení problémů / komunikativní / sociální a personální / občanské / pracovní / digitální

Vzdělávací oblasti a obory:



Průřezová témata:



Místo: Dům fotografie (Revoluční 5, Praha 1)

<https://www.ghmp.cz/vystavy/helena-wilsonova/>

<http://www.ghmp.cz/objekty/dum-fotografie/>

Enter the Room

28. 3. – 14. 9. 2025

Cíl a smysl prohlídky: V rámci edukačních programů a výtvarných workshopů budeme přímo vycházet z konceptu výstavy, která si klade za cíl představit vliv herního prostředí na vizualitu nastupující generace umělců a imaginaci budoucích podob lidské civilizace včetně alternativ jejího možného konce. Jako rámec si kurátoři zvolili vliv herního storytellingu a designu na imaginaci budoucnosti. Vymezený rámec reaguje na formální možnosti herního storytellingu či renderovacích softwarů, které jsou mladou generací umělců často využívány k vytváření realit popírajících platnou karteziánskou tradici. Toto popření se v samotných dílech často projevuje hybridizací postavy člověka s jinými živočišnými druhy a technologickými extenzemi či vytvářením paralelních mikrokosmů, kde lidské aktéry zcela absentují. Umělecká produkce, která byla po celá staletí silně antropocentrická, se tím dostává do fáze, v níž jí nové prostředky umožňují vytvářet obrazy stojící mimo toto paradigma. I přesto, že popisované strategie využívají současných možností herního designu, jsou jejich ozvuky značně patrné také v produkci autonomního pohyblivého obrazu, zvukových instalací či v objektové tvorbě. Během výtvarných reakcí na výstavu uplatníme široké spektrum výtvarných technik a budeme pracovat i na iPadech a smartphonech pomocí speciálních aplikací. Během edukačních programů bude kladen důraz na rozvoj mediální i digitální gramotnosti a vizuální senzitivity.

Návaznosti na RVP:

Zaměření na stupeň vzdělávání:



KK k učení / k řešení problémů / komunikativní / sociální a personální / občanské / pracovní / digitální

Vzdělávací oblasti a obory:



Průřezová témata:



Místo: Dům U Kamenného zvonu (Staroměstské náměstí 13, Praha 1)

<https://www.ghmp.cz/vystavy/enter-the-room/>

<https://www.ghmp.cz/budovy/dum-u-kameneho-zvonu/>

Palác (volného) času

4. 4. – 29. 10. 2025

Cíl a smysl prohlídky: Během prohlídky se seznámíme s prezentovanými díly a v rámci výtvarných workshopů se jimi budeme formálně i obsahově inspirovat. Výstava s názvem *Palác (volného) času* se zaměří na téma trávení volného času v kontrastu barokního paláce, který v době svého vzniku fungoval jako letohrádek, letní sídlo, jehož salónek, zahrady, lovecká obora a vinice svým majitelům nabízely různorodé příležitosti k prožití volných chvil. Kontrasty, které by výstava ráda podtrhla, jsou dány povahou stavby Zámku Troja a jeho zahrad, které dříve nabízely možnosti trávení volného času šlechtě. Téma volného času tak vybízí k výběru děl, která se k tomuto pojmu vztahují povahou média: ruční práce, textil, keramika, nebo tematicky: demokratizace volného času, vznik volného času v kontextu industrializace, vyprázdňenost pracovní činnosti, kritika společnosti orientované na výkon. Výtvarné workshopy jsou realizovány v zázemí Eko-ateliéru GHMP, v prostoru bývalé oranžerie v jižní části zahrady Zámku Troja.

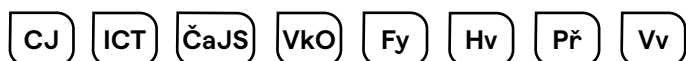
Návaznosti na RVP:

Zaměření na stupeň vzdělávání:

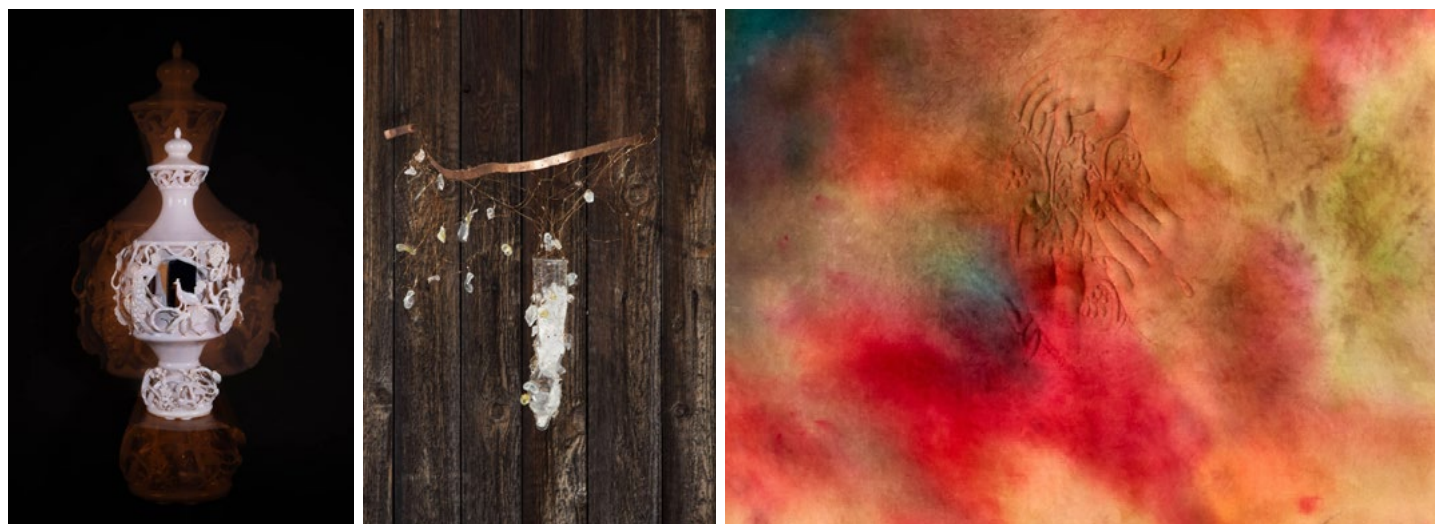


KK k učení / k řešení problémů / komunikativní / sociální a personální / občanské / pracovní / digitální

Vzdělávací oblasti a obory:



Průřezová témata:



Místo: Zámek Troja (U Trojského zámku 1, Praha 7)

<https://www.ghmp.cz/vystavy/palac-volneho-casu/>

<https://www.ghmp.cz/budovy/zamek-troja/>

Tono Stano

16. 4. – 24. 8. 2025

Cíl a smysl prohlídky: Během interaktivních programů zprostředkujeme návštěvníkům fotografickou tvorbu Tona Stana, která je velmi rozsáhlá – retrospektivní výstava v prostorách Městské knihovny představí jak práce vzniklé na střední škole, které jsou překvapivé svou otevřeností, invencí a smyslem pro filmové vidění, tak aktuální tvorbu: důmyslné portréty či práce kombinující malbu a fotografické postupy. Výstava je připravována přímo s autorem a přináší možnost zkoumat jeho archiv, vybírat práce, které nevystavil, nahlížet na jeho tvorbu z nových perspektiv. Vedle volné tvorby představuje i tvorbu pro veřejné subjekty či události: Stano například dlouhodobě spolupracuje s Mezinárodním filmovým festivalem Karlovy Vary, pro který vytvořil rozsáhlou sérii portrétů světových osobností filmu a navrhl i hlavní cenu Křišťálový globus (2001). Během edukačních programů a výtvarných dílen se zaměříme na fenomén média klasické černobílé fotografie v porovnání s digitální fotografií. V rámci využití nových médií si vyzkoušíme rozličné manipulace s obrazem a fotografiemi v grafických programech na iPadech. Workshopy budou rozvíjet vizuální, informační a mediální gramotnost a podporovat kreativní a kritické myšlení.

Návaznosti na RVP:

Zaměření na stupeň vzdělávání:

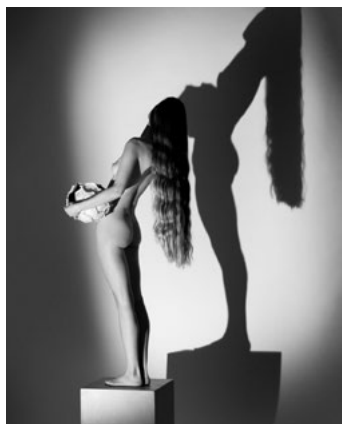


KK k učení / k řešení problémů / komunikativní / sociální a personální / občanské / pracovní / digitální

Vzdělávací oblasti a obory:



Průřezová témata:



Místo: Městská knihovna (Mariánské náměstí 1, Praha 1)

<https://www.ghmp.cz/vystavy/tono-stano/>

<https://www.ghmp.cz/budovy/mestska-knihovna-2-patro/>

Pavel Jasanský

6. 5. – 31. 8. 2025

Cíl a smysl prohlídky: Během interaktivních prohlídek a výtvarných workshopů budeme reagovat na vystavené fotografie. Promovaný geolog Pavel Jasanský (1938–2021) fotografoval již během studií na přelomu 50. a 60. let a pro tehdy nastupující hudebníky vytvářel fotografie i grafické úpravy pro Poetickou vinárnu Viola, Balet Praha, divadla Za branou a Na zábradlí či časopis *Divoké víno*, spolupracoval také na fotografiích a designu mnoha gramodesek, plakátů i multimediálních produkcí. Ve své volné tvorbě se Pavel Jasanský již od cyklu *Paristory* (1967–1976) profiloval jako fotograf s výjimečnou empatií a postřehem. Ten uplatnil i ve volné dokumentární fotografii, dlouhodobě zobrazující emotivně vypjaté mikrosvěty ústavů a nemocnic, hřbitovů i masopustů. Svou dokumentárně orientovanou tvorbu zúročil Jasanský v knize *Město*, kterou původně koncipoval spolu s Vladimírem Birgusem a básníky Petrem Cincibuchem, Jaromírem Pelcem a Josefem Šimonem. Původní verze, zachycující pocity obyvatele moderního velkoměsta, byla kvůli nedostatečně optimistickému vyznění před tiskem přepracována a doplněna fotografiemi Miroslava Hucka.

Účastníci workshopů budou pracovat s černobílou a barevnou fotografií, využity budou principy vrstvení a prolínání. V rámci zapojení nových médií si účastníci workshopů vyzkouší tvorbu digitálních koláží v kreativních grafických programech na iPadech. Workshopy budou rozvíjet vizuální, informační a mediální gramotnost a podporovat kreativní a kritické myšlení.

Návaznosti na RVP:

Zaměření na stupeň vzdělávání:



KK k učení / k řešení problémů / komunikativní / sociální a personální / občanské / pracovní / digitální

Vzdělávací oblasti a obory:



Průřezová témata:



Místo: Dům fotografie (Revoluční 5, Praha 1)

<https://www.ghmp.cz/vystavy/pavel-jasansky/>

<http://www.ghmp.cz/objekty/dum-fotografie/>

Stálé expozice a objekty:

Bílková vila

Nová celoroční stálá expozice

Cíl a smysl prohlídky: Prostřednictvím nové stálé expozice Bílkovy vily na Hradčanech představujeme dílo vizionáře, mystika, ezoterika, náboženského myslitele a především umělce – sochaře, architekta, grafika, ilustrátora, autora užitého umění a částečně i architekta Františka Bílka (1872–1941), který ve své tvorbě kombinoval prvky secese, symbolismu, dekadence a expresionismu. V rámci výtvarných reakcí na výstavu budeme zachycovat sochy i jejich detaily, které byly pro Bílka důležité (ruce, oči, výrazy v tvářích, drapérie) – prostřednictvím velkoformátového kreslení křídami, uhlem nebo rudkami na zemi přímo mezi sochami. Výtvarné akce budou případně zaměřeny i na realizaci „živých soch“ (tzn. napodobování monumentálních soch z masivních kusů dřeva živými kompozicemi „vytvořenými“ a „režirovanými“ přímo zúčastněnými návštěvníky). Součástí akce budou i experimentální literárně-jazykové hry s názvy děl Františka Bílka – návštěvníci si mohou zkusit vytvářet variace na názvy artefaktů Bílka, různě je surrealisticky propojovat ve věty a básně atd. V případě zájmu školy se v rámci prohlídky můžeme zaměřit podrobněji na tematické okruhy: František Bílek a literatura, František Bílek a veřejná plastika, František Bílek a umělecké směry, František Bílek a architektura.

Návaznosti na RVP:

Zaměření na stupeň vzdělávání:



KK k učení / k řešení problémů / komunikativní / sociální a personální / občanské / pracovní / digitální

Vzdělávací oblasti a obory:



Průřezová témata:



Místo: Bílkova vila (Mickiewiczova 1, Praha 6 - Hradčany)

<https://www.ghmp.cz/budovy/bilkova-vila/>

<https://www.ghmp.cz/frantisek-bilek/atelier-frantiska-bilka/>

<https://www.ghmp.cz/vystavy/frantisek-bilek-a-otokar-brezina/>

Dům U Kamenného zvonu

Realizovatelné vždy v průběhu konání krátkodobé výstavy

Cíl a smysl prohlídky: Seznámíme se s jednou z nejzajímavějších budov Staroměstského náměstí – s Domem U Kamenného zvonu. V letech 1310–1330 se patrně jednalo o panovnickou rezidenci obývanou královnou Eliškou Přemyslovnou a králem Janem Lucemburským. V průběhu prohlídky

si představíme několik uměleckých slohů, které se v průběhu staletí uplatnily v přestavbách domu. Popisem fasády, kružbových gotických oken a prohlídkou prostorů kaple, oratoře a sálu se blíže seznámíme s gotickým uměleckým slohem, a to především prostřednictvím žebrové křížové klenby, dekorovaných svorníků, lomených portálů a nástěnných maleb. Renesanční umění si přiblížíme díky malovanému dřevěnému stropu ve 2. patře a tvarosloví barokního umění budeme moci pozorovat na pavlačích vnitřního dvora. Rekonstrukce celého objektu, probíhající v letech 1975–1988, navrátila domu jeho gotický charakter, podtržený výrazným tvarem dlátové střechy. Během prohlídky seznámíme žáky/studenty se základními aspekty práce restaurátorů historických památek. Prohlídku je možné zakončit workshopem v koncertním sále, kde budeme výtvarnou cestou reagovat na inspirativní detaily zdejší architektury a nástěnných maleb. Program lze propojit i s aktuální výstavou.

Návaznosti na RVP:

Zaměření na stupeň vzdělávání:



KK k učení / k řešení problémů / komunikativní / sociální a personální / občanské / pracovní / digitální

Vzdělávací oblasti a obory:



Průřezová témata:



Místo: Dům U Kamenného zvonu (Staroměstské náměstí 13, Praha 1)

<https://www.ghmp.cz/budovy/dum-u-kameneho-zvonu/>

Baroko a rokoko v Colloredo-Mansfeldském paláci

V současnosti je palác z důvodu rekonstrukce uzavřen. Program probíhá celoročně v Edukačním centru v paláci.

Cíl a smysl prohlídky: Přestože je palác z důvodu rekonstrukce dlouhodobě uzavřen, je možné edukační program k němu realizovat. Edukační centrum s ateliérem GHMP, umístěné v prostorách paláce, totiž zůstalo v provozu. Během programu si prostřednictvím projekce videa a fotografií představíme jednu z nejzajímavějších a nejvýznamnějších barokních a rokokových staveb v Praze. V souvislosti s polohou paláce, která byla důležitá v kontextu umístění Karlova (dříve Juditina) mostu, i v konfrontaci některých stavebních slohů (gotika, baroko) je možné v případě zájmu propojit program také s procházkou po Karlově mostě s přihlédnutím k jeho sochařské výzdobě. Součástí programu je workshop, v rámci kterého budeme výtvarnou cestou reagovat nejen na inspirativní detaily zdejší architektury, kterou prostupuje mnoho stavebních slohů a stylů, nebo na sochařskou výzdobu Karlova mostu, ale především se budeme inspirovat zdejším palácem

(interpretace prostoru, dokreslování reprodukcí zdejších barokně-rokokových ornamentů a mramorového dekoru).

Návaznosti na RVP:

Zaměření na stupeň vzdělávání:

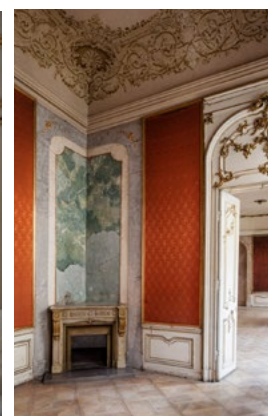


KK k učení / k řešení problémů / komunikativní / sociální a personální / občanské / pracovní / digitální

Vzdělávací oblasti a obory:



Průřezová témata:



Místo: Colloredo-Mansfeldský palác (Karlova 2, Praha 1)

<https://www.ghmp.cz/budovy/colloredo-mansfeldsky-palac/>

Zámek Troja

4. 4. – 29. 10. 2025

Cíl a smysl prohlídky: Přístupnou, srozumitelnou a hravou formou se seznámíme se Zámek Troja – jedním z nejvýznamnějších barokních zámků v Čechách, který si ve spolupráci se světovými umělci, architektky, sochaři a malíři nechali v 17. stol. postavit Šternberkové. Program začíná v exteriéru seznámením s unikátní architekturou a monumentální sochařskou výzdobou, dále pokračuje prohlídkou interiéru, kde se zaměříme na malířskou freskovou výzdobu sálů a také na aktuální výstavu *Palác (volného) času* – viz výše. Dále se přemístíme do zahrady a seznámíme se s její barokní koncepcí a významnými prvky. Vlastní tvorbou pak budeme reflektovat vybraná témata zhlédnuté expozice.

Návaznosti na RVP:

Zaměření na stupeň vzdělávání:



KK k učení / k řešení problémů / komunikativní / sociální a personální / občanské / pracovní / digitální

Vzdělávací oblasti a obory:



Průřezová témata:





Místo: Zámek Troja (U Trojského zámku 1, Praha 7)

<https://www.ghmp.cz/budovy/zamek-troja/>

Zámek Troja – exteriér: <http://www.virtualtravel.cz/praha/troja/zamek-troja-trojsky-zamek/pred-zamkem.html>

Zámek Troja – interiér: <http://www.virtualtravel.cz/praha/troja/zamek-troja-trojsky-zamek/hlavni-sal.html>

Bílkův dům v Chýnově

květen – říjen 2025

Cíl a smysl prohlídky: Program účastníky seznámí s první architektonickou realizací významného českého sochaře, grafika, kreslíře, návrháře a architekta Františka Bílka. Snahu o malebnost a inspiraci lidovým stavitelstvím budeme moci vysledovat nejen v použitých materiálech dřeva a režného neomítnutého zdiva, ale také v celkové koncepci zasazení domu do prostředí zahrady, které naznačuje sepětí lidského díla s přírodou. Během prohlídky se budeme věnovat ikonografickému programu stavby, jehož hlavní téma ochrany je vyjádřeno především v monumentálních štukových symbolických reliéfech na vnějších zdech Bílkova domu. Navštívíme prostorný ateliér, rozprostírající se přes dvě patra, i obytné pokoje, které v současné době představují unikátní prostor pro prezentaci sochařských děl raného a pozdního období Bílkovy tvorby, avšak dříve plnily funkci letního bytu. V těchto prostorech Bílek přijímal návštěvy svých přátel, zejména Julia Zeyera a Otokara Březinu, a řadu dalších osobností.

Návaznosti na RVP:

Zaměření na stupeň vzdělávání:



KK k učení / k řešení problémů / komunikativní / sociální a personální / občanské / pracovní / digitální

Vzdělávací oblasti a obory:



Průřezová témata:



Místo: Údolní 133, Chýnov u Tábora

<http://www.ghmp.cz/dum-frantiska-bilka-v-chynove/>

Veřejná plastika GHMP

Okruh Karlův most

Celoročně realizovatelné, v případě špatného počasí se bude celý program odehrávat v Edukačním centru GHMP.

Cíl a smysl prohlídky: Během programu si prostřednictvím komentované interaktivní prohlídky představíme soubor soch a sousoší Karlova mostu. Přímou v exteriéru se seznámíme s historií a významem této unikátní památky. Věnovat se budeme okolnostem vzniku mostu, architektonickému pojetí, osazení sochařskými díly od významných českých barokních sochařů a ikonografii vybraných sousoší. Zabývat se budeme i sochařstvím jako samostatným uměleckým oborem, ochranou památek a restaurátorskou péčí. Na prohlídku Karlova mostu bude navazovat výtvarný workshop v ateliéru Edukačního centra GHMP – dokreslování reprodukcí soch (změny kontextů, zasazení do nového prostředí, doplnění atributů současné doby, hledání paralel k současné době, hry s detaily a prvky humoru). Využít lze i edukační listy, které lze stáhnout v Artotéce GHMP:

<https://www.ghmp.cz/artoteka/karluv-most-sochy-a-sousosi-ve-sprave-ghmp-doprovodne-edukacni-listy-k-prochazce-po-karlove-moste/>

Návaznosti na RVP:

Zaměření na stupeň vzdělávání:

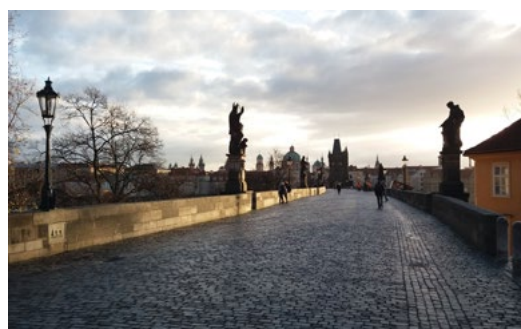


KK k učení / k řešení problémů / komunikativní / sociální a personální / občanské / pracovní / digitální

Vzdělávací oblasti a obory:



Průřezová témata:



Místo: Karlův most a Colloredo-Mansfeldský palác (Karlova 2, Praha 1)

<https://www.ghmp.cz/umeni-ve-verejnem-prostoru/>

<https://www.ghmp.cz/budovy/colloredo-mansfeldsky-palac/>

Dům matky a Dům syna – Pomník Jana Palacha

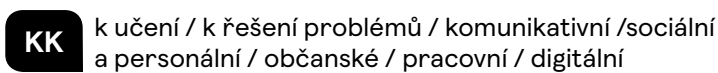
Celoročně realizovatelné, v případě špatného počasí se bude celý program odehrávat v Edukačním centru GHMP.

Cíl a smysl prohlídky: Během odborného komentáře se seznámíme s uměleckým dílem amerického architekta Johna Hejduka, věnovaným městu Praze a československému lidu v roce 1991, jež bylo inspirováno básní Davida Shapiro *Pohřeb Jana Palacha*, kterou básník napsal

bezprostředně po aktuálních událostech v Praze v lednu 1969. Na prohlídku navazuje i případný výtvarný workshop v Edukačním centru GHMP v Colloredo-Mansfeldském paláci.

Návaznosti na RVP:

Zaměření na stupeň vzdělávání:



Vzdělávací oblasti a obory:



Průřezová témata:



Místo: Alšovo nábřeží, Praha 1

<http://www.ghmp.cz/dum-matky-a-dum-syna-pomnik-jana-palacha/>

<https://www.ghmp.cz/edukace/edukacni-centrum/>

Další prostory pro edukaci:

Edukační centrum v Colloredo-Mansfeldském paláci

Edukační centrum Galerie hl. města Prahy, umístěné v přízemí Colloredo-Mansfeldského paláce, je určeno pro děti, všechny typy škol (MŠ, ZŠ, ZUŠ, GYM, SŠ, VOŠ, VŠ), rodiny, dospělé, seniory, znevýhodněné i pro další skupiny návštěvníků a individuální zájemce. Podstatou tohoto ateliéru je jeho využívání pro vzdělávací aktivity, které zprostředkovávají a představují výstavy i sbírky GHMP. Jde o otevřenou a vstřícnou platformu pro interakci a aktivní komunikaci s uměním. Pro dospělé a seniory je realizován pravidelný cyklus přednášek a procházek, který je věnován veřejné plastice ve správě GHMP. Kreativní workshopy pro školy, rodiny s dětmi, dospělé a seniory se týkají témat aktuálních výstav i dalších rozmanitých okruhů – např. animovaný film, užitá grafika, kostýmy a masky, světelný design a street art. Vybavení ateliéru umožňuje experimentovat s množstvím technik z různých oblastí výtvarného umění (kresba, malba, grafika, fotografie, prostorová, intermediální, akční i konceptuální tvorba apod.), takže prostor funguje jako kreativní výtvarná laboratoř. Akce zajišťují nejen kvalifikovaní interní edukátoři a externí lektori s nejrůznějšími specializacemi, ale ke spolupráci jsou zváni i samotní umělci v návaznosti na prezentaci jejich tvorby v rámci výstav či jejich zastoupení ve sbírkách GHMP.

Místo: Colloredo-Mansfeldský palác (Karlova 2, Praha 1)

<http://www.ghmp.cz/edukacni-centrum/>



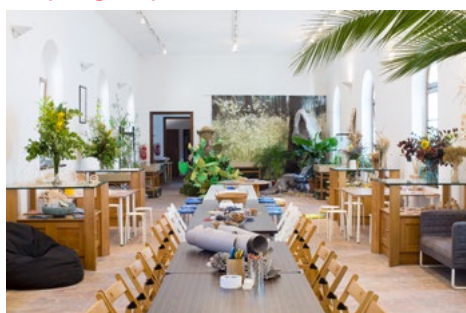
GEDUKACEHMP

Eko-ateliér v oranžerii v zahradě Zámku Troja

Eko-ateliér GHMP v oranžerii Zámku Troja je ideálním místem sloužícím návštěvníkům galerie k rozvoji kreativity, tvůrčí reflexi výtvarného umění a relaxaci v turisticky rušné části Prahy. Ateliér je určen pro děti, všechny typy škol (MŠ, ZŠ, ZUŠ, GYM, SŠ, VOŠ, VŠ), rodiny, dospělé, seniory, znevýhodněné i pro další skupiny návštěvníků a individuální zájemce. V tomto sezónním kreativním prostoru jsou realizovány edukační programy, které zprostředkovávají a představují výstavy současného výtvarného umění, sbírky GHMP a také barokní umění v souvislosti s historií jedinečné památky Zámku Troja. Na základě spolupráce s odborníky a institucemi z ČR jsou zde rozvíjeny také mezioborové přesahy a realizovány programy se zaměřením na ekologický a environmentální kontext ve vztahu k umění. V návaznosti na tuto oblast je zde využívána široká škála výtvarných technik, které umožňují přiblížit principy recyklace a využívají přírodní materiál (většinou přímo ze zdejší zahrady).

Místo: Zámku Troja (U Trojského zámku 1, Praha 7), oranžerie v jižní části zahrady Zámku Troja

<http://ghmp.cz/eko-atelier-v-oranzerii/>



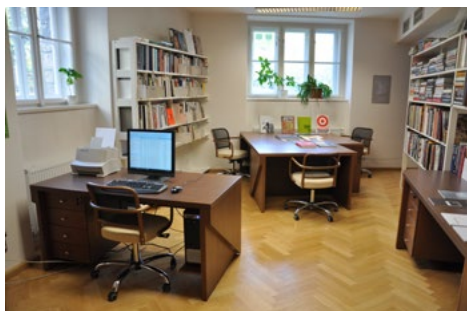
Čítárna odborné literatury a časopisů

Zájemcům o odbornou literaturu doporučujeme navštívit čítárnu GHMP, umístěnou v Bílkově vile. Ta slouží školám a odborné i široké veřejnosti jako prezenční čítárna a studovna odborné literatury, rozsáhlého spektra katalogů k výstavám Galerie hlavního města Prahy a časopisů se zaměřením na výtvarné umění.

Místo: Bílkova vila (Mickiewiczova 1, Praha 6 - Hradčany)

<http://ghmp.cz/citarna/>

<https://www.ghmp.cz/budovy/bilkova-vila/>



Další programy, které mohou zajímat Vás, Vaše příbuzné a přátele:

Sobotní výtvarné workshopy

Jsou určeny pro rodiny s dětmi, ale i pro všechny ostatní zájemce všech věkových kategorií včetně seniorů a znevýhodněných. Probíhají v různých objektech GHMP a jsou formálně i obsahově provázány s konkrétní výstavou či expozicí. Podstatou těchto zhruba pětihodinových workshopů je bezprostřední výtvarná reakce na vystavená díla. Výhodou pro studující i pracující je doba jejich konání, tzn. o víkendu. Čas příchodu a odchodu je ve vymezeném čase (13:00–18:00) individuální, doporučujeme však přijít nejpozději v 17:30. Výtvarný materiál je zajištěn ze strany GHMP.

Vstupné: 50 Kč. Některé workshopy jsou organizovány ve spolupráci s jinými institucemi (zde bývá vstup zdarma).

<http://www.ghmp.cz/umeni-interaktivne-pro-rodiny/>

Výtvarné dílny pro dospělé a seniory / integrační a mezigenerační programy

Výtvarné dílny nabízejí soustředěnou tvůrčí práci v návaznosti na aktuální výstavy a objekty GHMP pod vedením specializované lektorky. Probíhají v zázemí ateliéru Edukačního centra v Karlově ulici na Praze 1 a také v letním eko-ateliéru v oranžerii Zámku Troja.

Vstupné: 50 Kč

Rezervace: eva.pejchalova@ghmp.cz

<https://www.ghmp.cz/edukace/umeni-interaktivne-pro-dospela-a-seniory-integracni-a-mezigeneracni-programy/>

Workshopy pro děti s rodiči na mateřské a rodičovské dovolené

Tvůrčí dílny pro děti a jejich rodiče jsou spojené s návštěvou aktuálních výstav a objektů GHMP. Smyslem cyklu je rozvíjet v dětech pozitivní vztah k umění a poskytnout rodičům na mateřské dovolené prostor ke společnému setkávání a sdílení.

Vstupné: 50 Kč

Rezervace: jirina.belohradaska@ghmp.cz

<http://ghmp.cz/umeni-interaktivne-pro-deti-s-rodici-na-materske-a-rodicovske-dovolene/>

Online edukace a edukační materiály (edukační listy, vzdělávací tutoriály a metodické příručky)

<https://www.ghmp.cz/artoteka/?kategorie=204&autor=0&typ=0&text>

Těšíme se na Vás!

Edukační oddělení GHMP